

## PRODUCT INFORMATION

### SERVA Triple Color Protein Standard II Cat. No.: 39257

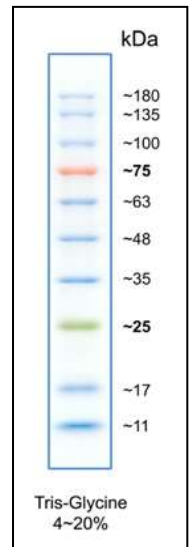
## PRODUKTBESCHREIBUNG

SERVA Triple Color Protein Standard II ist ein 3-farbiger, gebrauchsfertiger Proteinmarker. Er besteht aus 10 vorgefärbten Proteinen im Molekulargewichtsbereich 10 – 180 kDa (bei Tris-Glycin-Gelen). Aufgrund der kovalent gebundenen Chromophoren sind die Proteine während der Elektrophorese und nach dem Blotten sichtbar. Das Chromophor beeinflusst das apparente Molekulargewicht der Proteine der SDS-PAGE, Für eine genaue Molekulargewichtsbestimmung sollte ein ungefärbter Proteinstandard verwendet werden. Zur leichten Identifikation sind die Banden bei 25 kDa grün und bei 75 kDa rot gefärbt. Alle anderen Proteinbanden sind blau gefärbt.

**Anwendung** SDS PAGE, Western Blotting

### Eigen-schaften

- Anzahl der Proteinbanden: 10
- Dreifarbig
- MW-Bereich: 10 -180 kDa (bei TG-Gelen)
- Sichtbar während der Elektrophorese
- Einfache Evaluation der Western-Transfer-Effizienz
- Ready-to-use: **Kein** Erwärmen auf 95 °C, Verdünnen oder Zugabe von reduzierenden Agenzien vor Gebrauch.
- Der Puffer des Markers enthält: 20 mM Trisphosphat pH 7,5, 2 % SDS, 0,2 mM Dithiothreitol, 3,6 M Harnstoff, und 15 % (v/v) Glycerin.



### Lagerung

Langzeitlagerung bei -20 °C: Bitte in kleinen Aliquots abfüllen, um wiederholtes Auftauen und Einfrieren zu vermeiden.  
Bis zu 3 Monate stabil bei 4 °C.  
Bis zu 2 Wochen stabil bei 25 °C.

### Gebrauchs-anweisung

**Auftauen bei Raumtemperatur oder bei 37 – 40 °C für wenige Minuten um mögliche Präzipitate zu lösen.**

Empfohlene Auftragsmengen für Minigele (10 x 8 cm; 0,75 oder 1 mm dick):

- 3 – 5 µl/Spur für Sichtbarkeit während der Elektrophorese
- 2 – 3 µl/Spur für Western Transfer

Bei dickeren und/oder größeren Gelen muss die Auftragsmenge entsprechend erhöht werden.  
Ver.05/17